

Infoblatt

Leuchtsäule

WICHTIG

Bitte löschen Sie alle
Objekte, die nicht
gedruckt werden
sollen.

Verläufe werden
besser dargestellt,
wenn sie als Bild
gespeichert werden.



Hintergründe und Verläufe bitte
unbedingt bis zum Rand der
dunkel-grünen Fläche anlegen.

Format: 59,8 x 168,8 cm



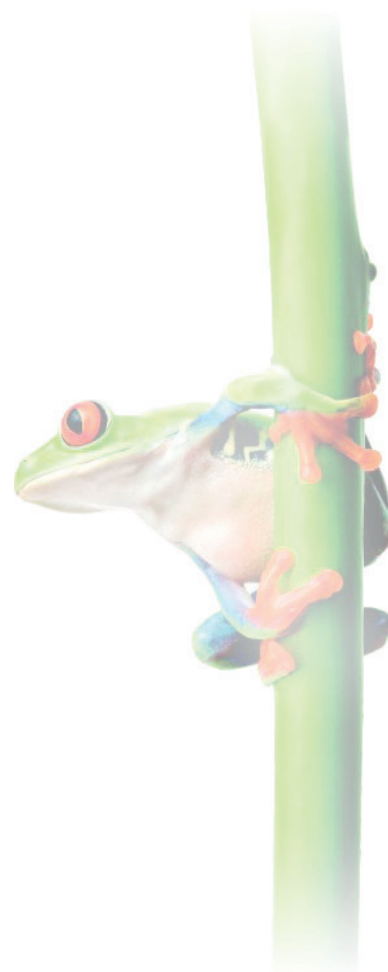
Original-Objektgröße

Format: 59,4 x 168,4 cm



Texte, Logos und ähnliche
Objekte bitte nur innerhalb der
weißen Fläche.

Format: 56 x 165 cm



Datenaufbereitung

Wir brauchen nur **1 Datei** im 1:1 Endformat 59,8 x 168,8 cm
mit 100 dpi Auflösung oder 1:10 mit 1000 dpi Auflösung.

Sie können die Datei als PDF, EPS, TIF, JPG, CDR (Corel bis Version 14),
hochladen bzw. per Mail senden. Bei EPS-, JPG- und Corel-Dateien berechnen wir für die Datenübernahme einen Aufpreis von
10,00 € pro Motiv. Nicht vergessen evtl. Schriften in Pfade bzw. Kurven zu konvertieren/umzuwandeln.
Für die Erstellung eines Layouts stehen Ihnen unsere Grafiker gerne zur Verfügung. Bedenken Sie das hierfür Satzkosten in Höhe
von mind. 25,00 € entstehen und je nach Aufwand (50,00 €/h) berechnet werden.