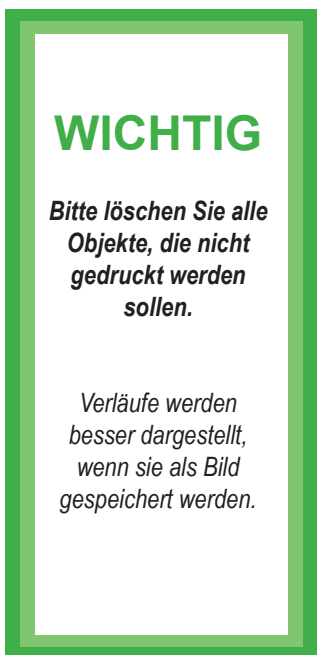



# Infoblatt

## Rollup 100 x 200 cm




 *Hintergründe und Verläufe bitte **unbedingt** bis zum Rand der dunkel-grünen Fläche anlegen.*

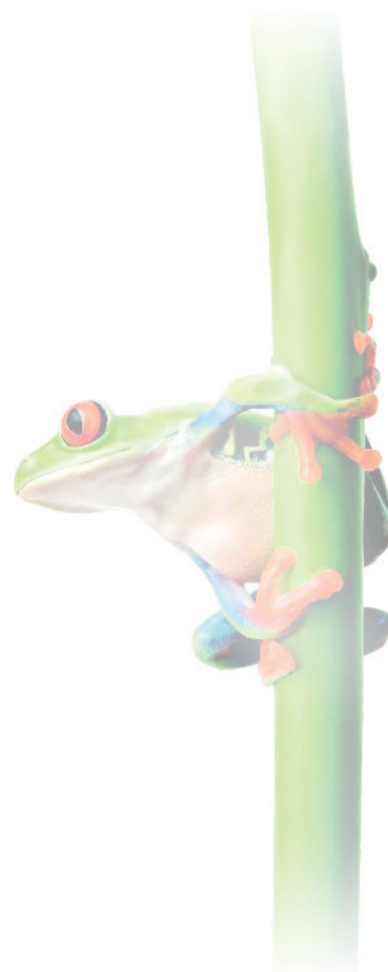
*Format: 100,4 x 200,4 cm*

 *Original-Objektgröße*

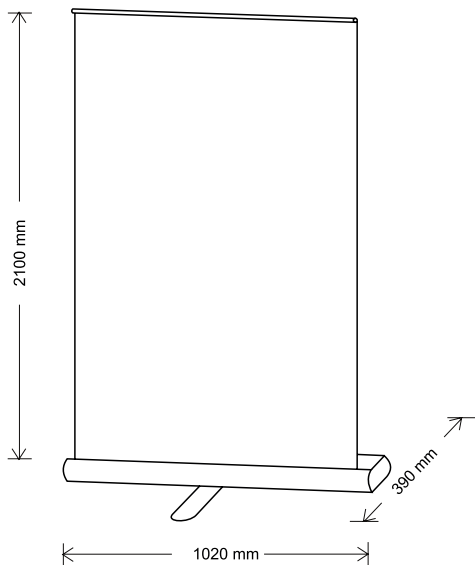
*Format: 100 x 200 cm*

 *Texte, Logos und ähnliche Objekte bitte nur innerhalb der weißen Fläche.*

*Format: 99 x 199 cm*



Maße System, aufgebaut



### Datenaufbereitung

Wir brauchen nur **1 Datei** im 1:1 Endformat 100,4 x 200,4 cm mit 100 dpi Auflösung oder 1:10 mit 1000 dpi Auflösung.

Sie können die Datei als PDF, EPS, TIF, JPG, CDR (Corel bis Version 14), hochladen bzw. per Mail senden. Bei EPS-, JPG- und Corel-Dateien berechnen wir für die Datenübernahme einen Aufpreis von 10,00 € pro Motiv. Nicht vergessen evtl. Schriften in Pfade bzw. Kurven zu konvertieren/umzuwandeln.

Für die Erstellung eines Layouts stehen Ihnen unsere Grafiker gerne zur Verfügung. Bedenken Sie das hierfür Satzskosten in Höhe von mind. 25,00 € entstehen und je nach Aufwand (50,00 €/h) berechnet werden.